

รายละเอียดเครื่องแต่งกายนักเรียน นักศึกษา

ของผู้มีสิทธิ์เข้าศึกษาต่อ

ระดับประกาศนียบัตรวิชาชีพ (ปวช.) และระดับประกาศนียบัตรวิชาชีพชั้นสูง (ปวส.)

ประจำปีการศึกษา ๒๕๖๔ เป็นกรณีพิเศษ (โควตา)

รายการเครื่องแต่งกายนักเรียน นักศึกษา

ชื่อ-สกุล _____ ระดับ ปวช. ปวส.

สาขาวิชา _____ สาขางาน _____

กรุณาทำเครื่องหมาย X ลงในช่องขนาดที่ต้องการให้ครบถ้วน หากไม่มีขนาดตามที่กำหนดไว้ ให้ระบุในช่องอื่นๆ

1. เสื้อนักเรียน (เชิ้ตสีขาว แขนสั้น)

ชาย

| SIZE (ขนาด) | S | M | L | XL | XXL | 3L | 4L | 5L | 6L | อื่นๆ (ระบุ) |
|-------------|---|---|---|----|-----|----|----|----|----|--------------|
| ต้องการ >> | | | | | | | | | | |

หญิง

| SIZE (ขนาด) | S | M | L | XL | 42 | 44 | 46 | 48 | 50 | อื่นๆ (ระบุ) |
|-------------|---|---|---|----|----|----|----|----|----|--------------|
| ต้องการ >> | | | | | | | | | | |

2. กางเกง (ปวช. สีกรมท่า, ปวส. สีดำ)

ชาย

| รอบเอว (นิ้ว) | 26 | 27 | 28 | 29 | 30 | 31 | 32 | 33 | 34 | 35 | อื่นๆ (ระบุ) |
|---------------|----|----|----|----|----|----|----|----|----|----|--------------|
| ต้องการ >> | | | | | | | | | | | |

3. กระโปรง (ปวช. สีกรมท่า, ปวส. สีดำ)

หญิง

| ความยาว(นิ้ว) | 18 | 20 | 22 | 24 | 26 | อื่นๆ (ระบุ) |
|---------------|----|----|----|----|----|--------------|
| ต้องการ >> | | | | | | |

4. เสื้อฝักงาน

ชาย

| SIZE (ขนาด) | S | M | L | XL | 3L | 4L | 5L | 6L | อื่นๆ (ระบุ) |
|-------------|---|---|---|----|----|----|----|----|--------------|
| ต้องการ >> | | | | | | | | | |

หญิง

5. ชุดลูกเสือ (เฉพาะระดับ ปวช.)

เสื้อ

| รอบอก (นิ้ว) | 36 | 38 | 40 | 42 | 44 | 46 | 48 | 50 | 52 | 54 | อื่นๆ (ระบุ) |
|--------------|----|----|----|----|----|----|----|----|----|----|--------------|
| ต้องการ >> | | | | | | | | | | | |

กางเกง

| รอบเอว (นิ้ว) | 26 | 27 | 28 | 29 | 30 | 31 | 32 | 33 | 34 | 35 | 36 | 37 | 38 | อื่นๆ (ระบุ) |
|---------------|----|----|----|----|----|----|----|----|----|----|----|----|----|--------------|
| ต้องการ >> | | | | | | | | | | | | | | |

กระโปรง

6. ชุดกีฬา (เฉพาะระดับ ปวช.)

เสื้อ

| SIZE (ขนาด) | SS | S | M | L | XL | XXL | อื่นๆ (ระบุ) |
|-------------|----|---|---|---|----|-----|--------------|
| ต้องการ >> | | | | | | | |

กางเกง

| SIZE (ขนาด) | S | M | L | XL | XXL | 4XL | อื่นๆ (ระบุ) |
|-------------|---|---|---|----|-----|-----|--------------|
| ต้องการ >> | | | | | | | |

ลงชื่อ _____ นักเรียน นักศึกษา

_____/_____/_____

ขนาดเครื่องแต่งกายนักเรียน นักศึกษา

เสื้อนักเรียน : ชาย



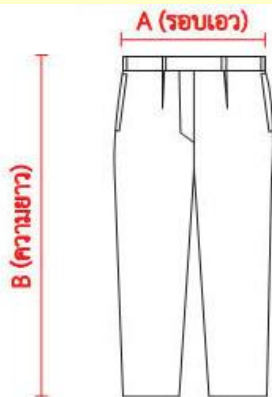
| ขนาดเสื้อแขนสั้นชาย | | |
|---------------------|-----------|-------------|
| SIZE (ขนาด) | รอบอก (A) | ความยาว (B) |
| S | 40 | 27 |
| M | 42 | 28 |
| L | 44 | 29 |
| XL | 46 | 29.5 |
| XXL | 48 | 30 |
| 3L | 50 | 31 |
| 4L | 52 | 32 |
| 5L | 54 | 32.5 |
| 6L | 56 | 32.5 |

เสื้อนักเรียน : หญิง



| ขนาดเสื้อแขนสั้นหญิง | | |
|----------------------|-----------|-------------|
| SIZE (ขนาด) | รอบอก (A) | ความยาว (B) |
| S | 34 | 24 |
| M | 36 | 25 |
| L | 38 | 26 |
| XL | 40 | 26.5 |
| 42 | 42 | 27 |
| 44 | 44 | 27 |
| 46 | 46 | 28 |
| 48 | 48 | 28 |
| 50 | 50 | 30 |

กางเกง (วัดเป็นนิ้ว)



| ขนาดกางเกงขายาวทั่วไป | |
|-----------------------|-------------|
| รอบเอว (A) | ความยาว (B) |
| 26 - 27 | 37 - 38 |
| 28 - 29 | 39 - 40 |
| 30 - 56 | 40 |

เอวใหญ่ ส่วนมากจะเป็นเอวดู เช่น 48 , 50 , 52 เป็นต้น

วิธีวัด วัดรอบเอวติดขนาดพอดี แล้วบวกเพิ่ม 1-2 นิ้ว

เช่น วัดได้ 30 นิ้ว เวลาสั่งควรสั่งเป็น 31 หรือ 32 นิ้ว

*ขนาดอาจมีความคลาดเคลื่อนเล็กน้อย เนื่องจากการตัดเย็บ

กระโปรงพลีส (วัดเป็นนิ้ว)



กระโปรงพลีสมีความยาวที่ 18, 20, 22, 24, 26 นิ้ว

วิธีวัด ให้วัดความยาวจากเอวลงมาถึงหัวเข่า

โดยให้ยาวเลยหัวเข่าลงมาประมาณ 1 - 2 นิ้ว

****ขนาดอาจมีความคลาดเคลื่อนเล็กน้อย เนื่องจากการตัดเย็บ****

เสื้อฝักงาน (เสื้อช็อป)



| ขนาดเสื้อช็อปทรง | | |
|------------------|-------------|---------------|
| SIZE (ขนาด) | รอบอก (A) | ความยาว (B) |
| S | 40 | 25 |
| M | 42 | 26 |
| L | 44 | 27 |
| XL | 46 | 28 |
| 3L | 48 | 29 |
| 4L | 50 | 29 |
| 5L | 52 | 29 |
| 6L | 54 | 29 |

ชุดลูกเสือ



| ขนาดเสื้อลูกเสือ | |
|------------------|----|
| รอบอก (A) | |
| | 36 |
| | 38 |
| | 40 |
| | 42 |
| | 44 |
| | 46 |
| | 48 |
| | 50 |
| | 52 |
| | 54 |

วิธีวัดขนาด

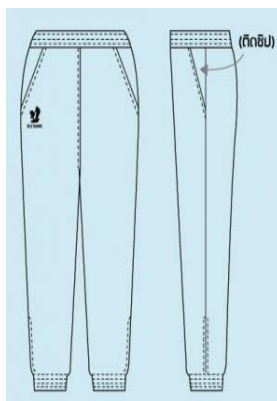
- เสื้อลูกเสือ สามารถเทียบขนาดกับเสื้อขาวนักเรียนหรือเสื้อช็อปได้ เช่น S ก็เบอร์ 40 หรือ วัดส่วนที่นูนที่สุด เช่น หนอก หรือ พุง แล้วบวกเพิ่มเข้าไป 4-6 นิ้ว ตัวอย่างเช่น ผู้หญิงวัดรอบอกได้ 34 นิ้ว ให้สั่งเสื้อเบอร์ 38 ก็ถ้าชอบหลวมให้สั่งเบอร์ 40
- กางเกงลูกเสือ / กระโปรงลูกเสือ วัดรอบเอวติดขนาดพอดี แล้วบวกเพิ่ม 1-2 นิ้ว เช่น วัดเอวติดได้ 30 นิ้ว ให้สั่งเป็น 31 หรือ 32 นิ้ว

เสื้อกีฬา



| ไซส์ | SS | S | M | L | XL | XXL | ขาด - / + เกิน |
|---------------------|----|----|----|----|----|-----|----------------|
| รอบอก (นิ้ว) | 38 | 40 | 42 | 44 | 46 | 48 | 1 |
| ความยาวเสื้อ (นิ้ว) | 26 | 27 | 28 | 29 | 30 | 31 | % |
| ความยาวแขน (นิ้ว) | 8 | 8% | 9 | 9% | 10 | 10% | % |
| % วงแขน (นิ้ว) | 8 | 8% | 9 | 9% | 10 | 10% | % |
| % ปลายแขน (นิ้ว) | 7 | 7% | 7% | 7% | 8 | 8% | % |

กางเกงกีฬา



| ไซส์ | S | M | L | XL | XXL | 4XL |
|-------------------------|---------|---------|---------|---------|---------|---------|
| เอวจริง / ยางยืด (นิ้ว) | 24 / 36 | 25 / 38 | 26 / 40 | 27 / 42 | 28 / 44 | 29 / 46 |
| % สะโพก (นิ้ว) | 18 | 19 | 20 | 21 | 22 | 23 |
| ความยาว (นิ้ว) | 38 | 39 | 40 | 41 | 42 | 43 |
| เข้าหน้า (นิ้ว) | 12 | 12% | 13 | 13% | 14 | 14% |
| เข้าหลัง (นิ้ว) | 14% | 15 | 15% | 16 | 16% | 17 |
| รอบปลายขา (นิ้ว) | 23% | 24% | 25% | 26% | 27% | 28% |
| ขนาดตัดยางเอว (นิ้ว) | 9 | 9 | 10 | 10 | 11 | 11 |
| เพื่อหดจาก PT 1% | | | | | | |

****ขนาดอาจมีความคลาดเคลื่อนเล็กน้อย เนื่องจากการตัดเย็บ****